

FICHE TECHNIQUE

FILLE

Par

Compagnie Filigrane 111 Céline Dupuis / Cyril Brisse
Compagnie Lolium Marion Zaboïtzeff / Henri Botte

Création 2023

Durée du spectacle : 1h30

CONTACTS TECHNIQUES

Régie générale et lumière

Richard Guyot - rdguyot@gmail.com - 0612360248

Régie son et vidéo

Yannick Donet - yannick.donet@gmail.com - 0628738046

ACCUEIL

2 loges pour 2 comédiennes et 2 comédiens avec table à repasser et fer.
Catering : fruits, fruits secs, eau, café, thé.

PLANNING ET BESOIN PERSONNEL

Date	Horaire	Activité	Régisseur Lumière	Electro	Régisseur Son/Vidéo	Régisseur Plateau	Costumière
J-2		Prémontage					
J-1	09h-12h	Chargement Cie Voyage Cie					
	13h-17h	Déchargement Montage			1	2	
	17h-21h	Réglages	1	1	1	1	1
J0	09h-13h	Réglages	1	1	1	1	
	14h-18h	Raccords Filage	1		1		
	20h-22h	Représentation	1		1	1	
	22h-00h	Démontage Chargement	1	1	1	2	

Prévoir pré-implantation lumière, son et vidéo.

Arrivée avec un 12m3.

Prévoir une place pour le déchargement du décor et le stationnement du véhicule.

PLATEAU

Dimensions plateau : ouverture 14m, profondeur 10m, hauteur 6m (minimum 5m).
Tapis de danse noir. Fond noir. Pendrillonnage à l'allemande.



Vue plateau 1^{er} partie.

APPORTÉ PAR LA COMPAGNIE

1 tulle de 7 mètres de large, sous perché à 4,40 mètres de haut à huit mètres du bord plateau ou (perche élec.). Si sous perché, prévoir trois guindes noires pour suspension
3 châssis 150cm/240cm + 3 bancs à roulettes + 5 béquilles à roulettes.

1 sol vinyle 3 mètres x 4 mètres

1 sol en tissu 7 x 7 mètres

1m3 de copeaux et granulats de liège

1 patience 3 mètres fixée au gril + poulie + 2 guindes

1 chèvre + 3 gueuses 12 kg pour commande

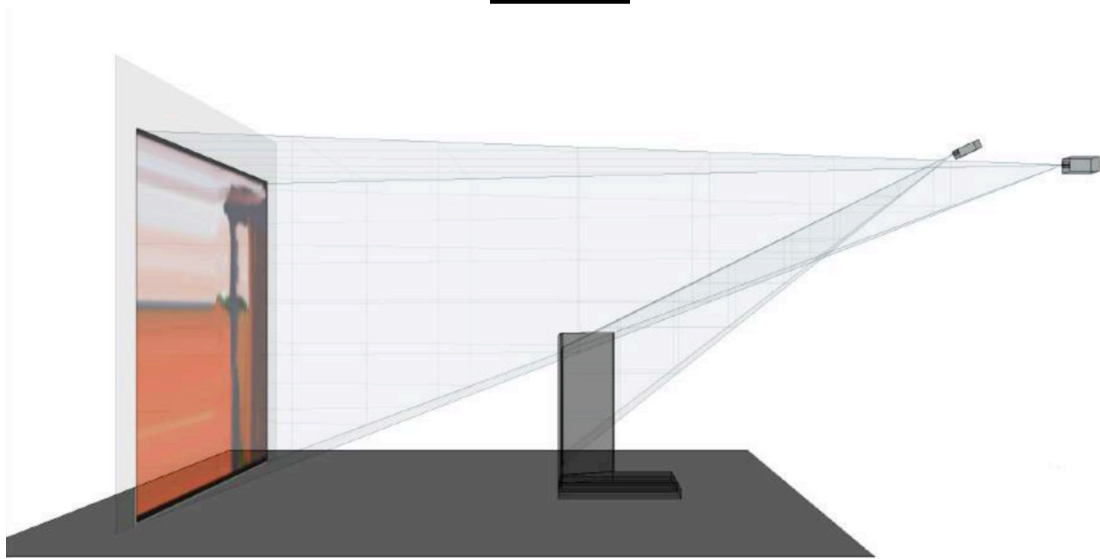
1 desserte noire à jardin

1 portant suspendu par deux guindes noires au gril à jardin



Vue plateau 2^{ème} partie. Châssis assemblés + Vinyle.

VIDÉO



Implantation vidéo projecteurs - Vue de côté

À FOURNIR PAR LE LIEU D'ACCUEIL

1 vidéo projecteur 14 000 lumens, 1080p, courte focale (0.8)

Implantation sur une des premières perches plateau, hauteur perche identique à la lumière

Support araignée ou berceau

1 liaison 1080p du vidéo projecteur à la régie vidéo

1 liaison RJ45 du vidéo projecteur à la régie vidéo

Projection sur un tulle sur perche électrique ou sous perchée à 8 mètres du bord plateau. Hauteur 4,40 mètres et largeur 7 mètres.

1 vidéo projecteur 5000 lumens, 1080p, focale standard ou lointaine

Implantation en milieu ou fond de salle

Support araignée ou berceau

1 liaison 1080p du vidéo projecteur à la régie vidéo

1 liaison RJ45 + liaison filaire télécommande du vidéo projecteur à la régie vidéo

Projection sur la cellule et son sol à 1 mètre du bord plateau. Base vidéo 5m.

APPORTÉ PAR LA COMPAGNIE

1 mac book pro

1 câble ethernet 30 m + câbles HDMI

Si des problèmes de disponibilité matériel vidéo se posent, nous pouvons vous louer à tarif préférentiel le matériel manquant, sous réserve de disponibilité. Pour ce faire, merci de contacter au plus vite Yannick.

Contact régie vidéo : Yannick Donet - yannick.donet@gmail.com - 0628738046

SON

À FOURNIR PAR LE LIEU D'ACCUEIL

- 1 diffusion avec sub indépendant au lointain, sur pied ou sur lyre
- 1 rappel en façade adaptée au lieu type d&b, Nexo
- 2 retours de scène en side jardin/cour, en bain de pied ou sur pied
- 1 console mixage numérique type Yamaha QL1, MIDAS x32
- 2 micro main type SM58 sur pied, à jardin/cour en avant scène

Régie ouverte en fond de salle

APPORTÉ PAR LA COMPAGNIE

- 1 carte son Pressons
- 1 macbook pro
- 6 jack - xlr
- 1 contrôleur midi

PATCH SON

PATCH CARTE SON PRESONUS	
Entrée	Source
1	Micro Jar
2	Micro Cour

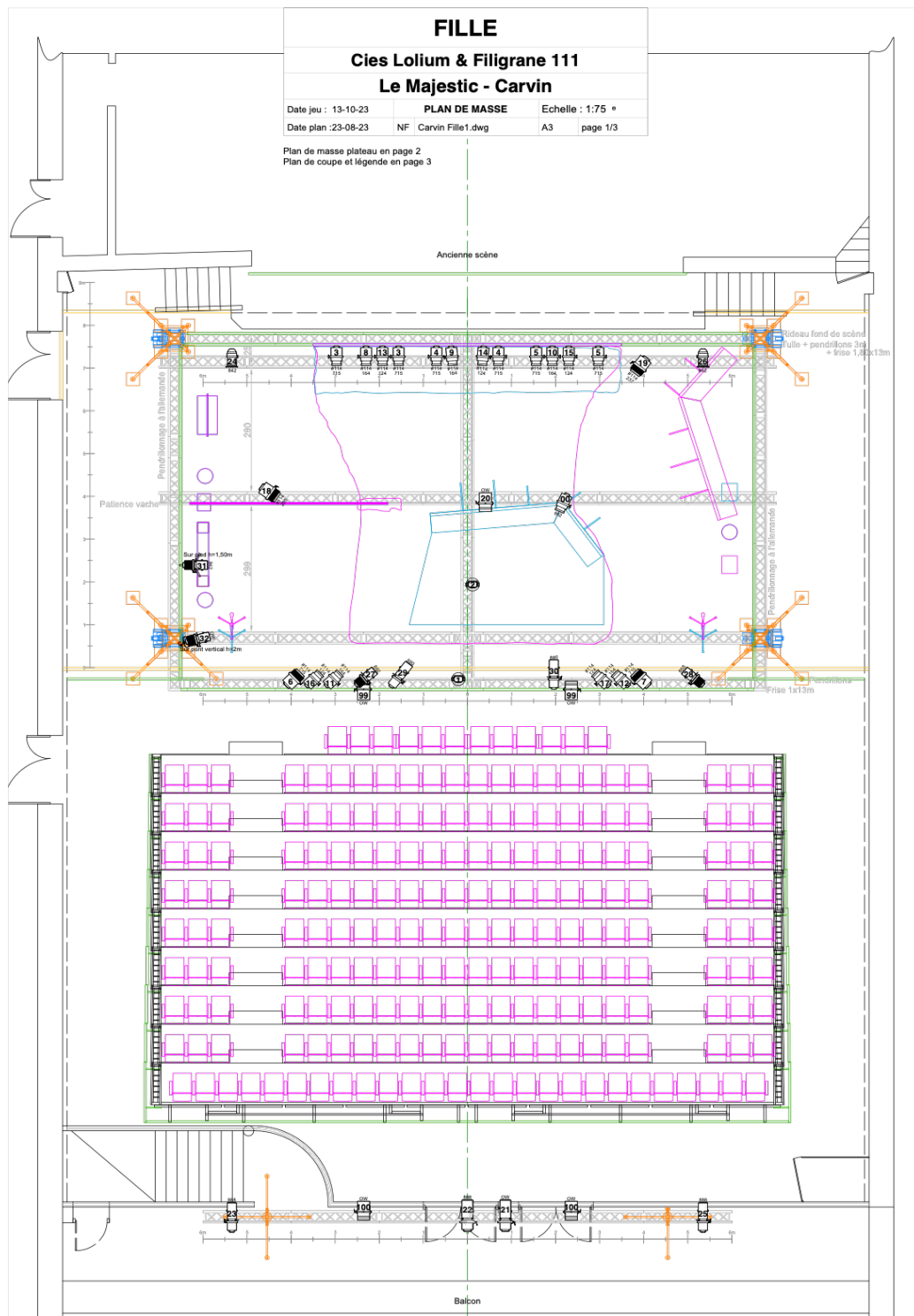
PATCH CONSOLE			
Entrée	Nom	Source	Affectation
1	Mic Jar	Carte son – Out 1	Face LR + Retour LR (Pré)
2	Mic Cour	Carte son – Out 2	Face LR + Retour LR (Pré)
3	Lointain L	Carte son – Out 3	Lointain L (Post) + Retour L (Pré)
4	Lointain R	Carte son – Out 4	Lointain R (Post) + Retour R (Pré)
5	Face L	Carte son – Out 5	Face L + Retour L (Pré)
6	Face R	Carte son – Out 6	Face R + Retour R (Pré)

Contact régie son

Yannick Donet - yannick.donet@gmail.com - 0628738046

LUMIÈRE 1/2

Les références de gélatines non disponibles seront apportées par la Compagnie.

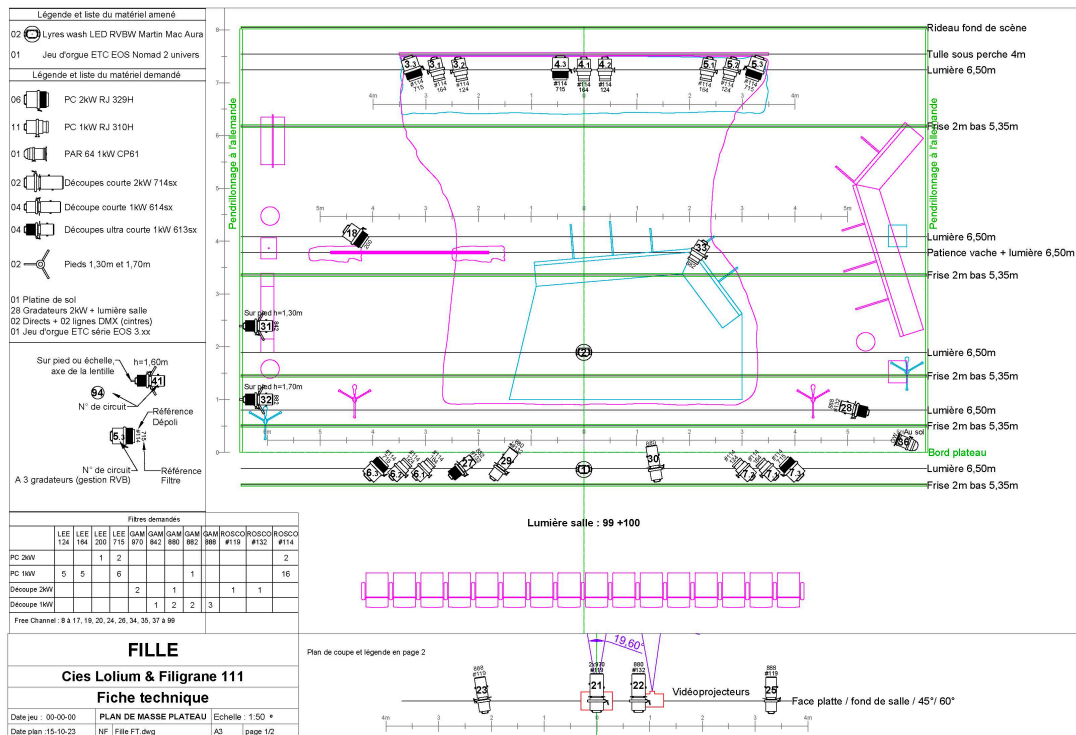


Contact régie lumière

Richard Guyot - rdguyot@gmail.com - 0612360248

LUMIÈRE 2/2

Les références de gélamines non disponibles seront apportées par la Compagnie.

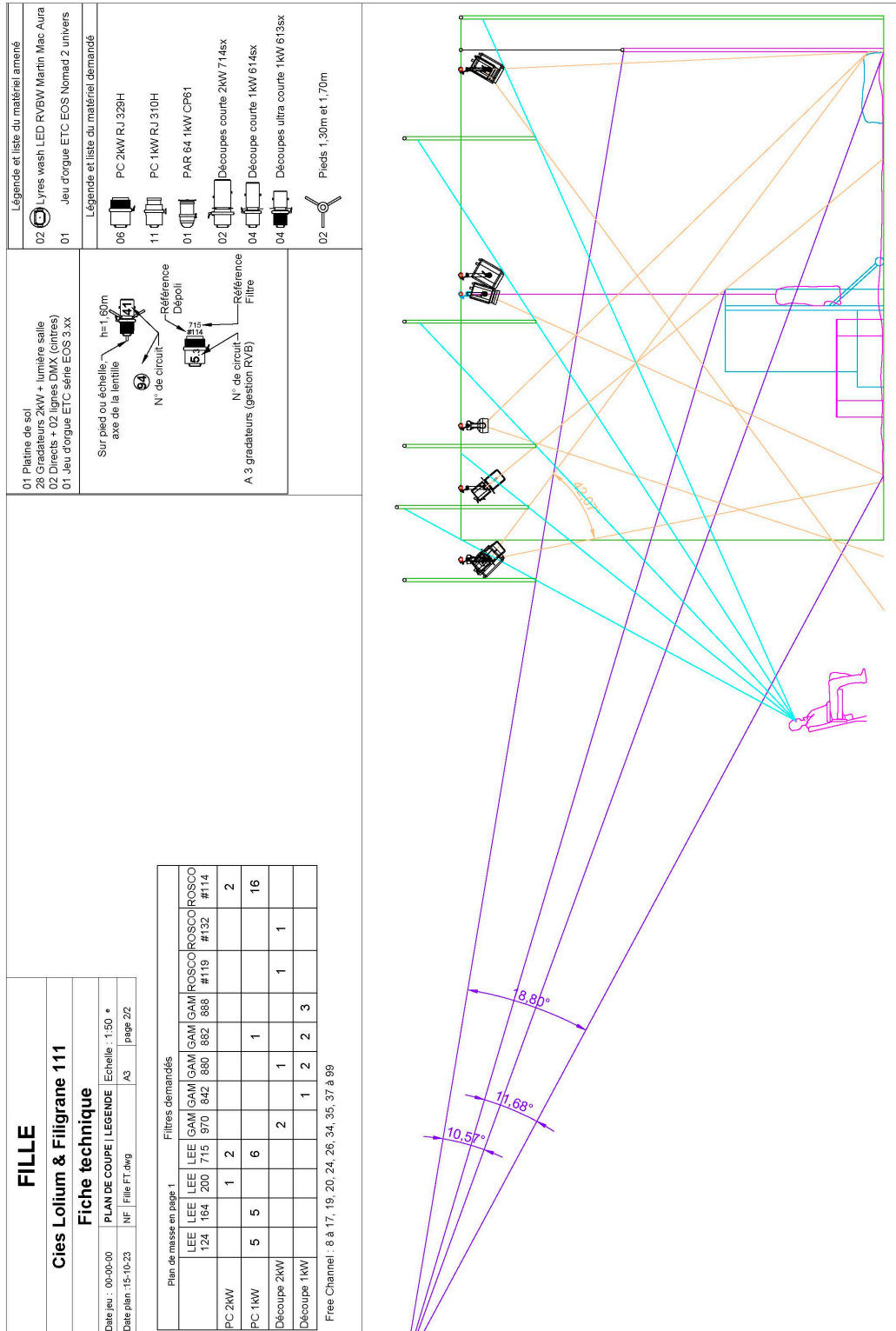


Légende et liste du matériel amené		Filtres demandés											
02	Lyres wash LED RVBW Martin Mac Aura	LEE	LEE	LEE	LEE	LEE	GAM	GAM	GAM	GAM	ROSCO	ROSCO	ROSCO
01	Jeu d'orgue ETC EOS Nomad 2 univers	124	164	200	715	842	880	882	888	#119	#132	#114	
Légende et liste du matériel lumière disponible													
04	PC 2kW RJ 329H			1	1	2							4
17	PC 1kW RJ 310H	5	5			6			1				16
02	PAR 64 1kW CP60/61/62						2				1		
05	Cycliodes asymétrique 1kW												
02	Découpe courte 2kW 714sx				2								
04	Découpe courte 1kW 614sx										1		
04	Découpe ultra courte 1kW 613sx				1	2	1	3					
01	Pied 1,50m												
32 Gradateurs 2kW 01 Direct + ligne DMX													

Contact régie lumière

Richard Guyot - rdguyot@gmail.com - 0612360248

PLAN DE COUPE



Contact régie lumière et plateau
 Richard Guyot - rdguyot@gmail.com - 0612360248